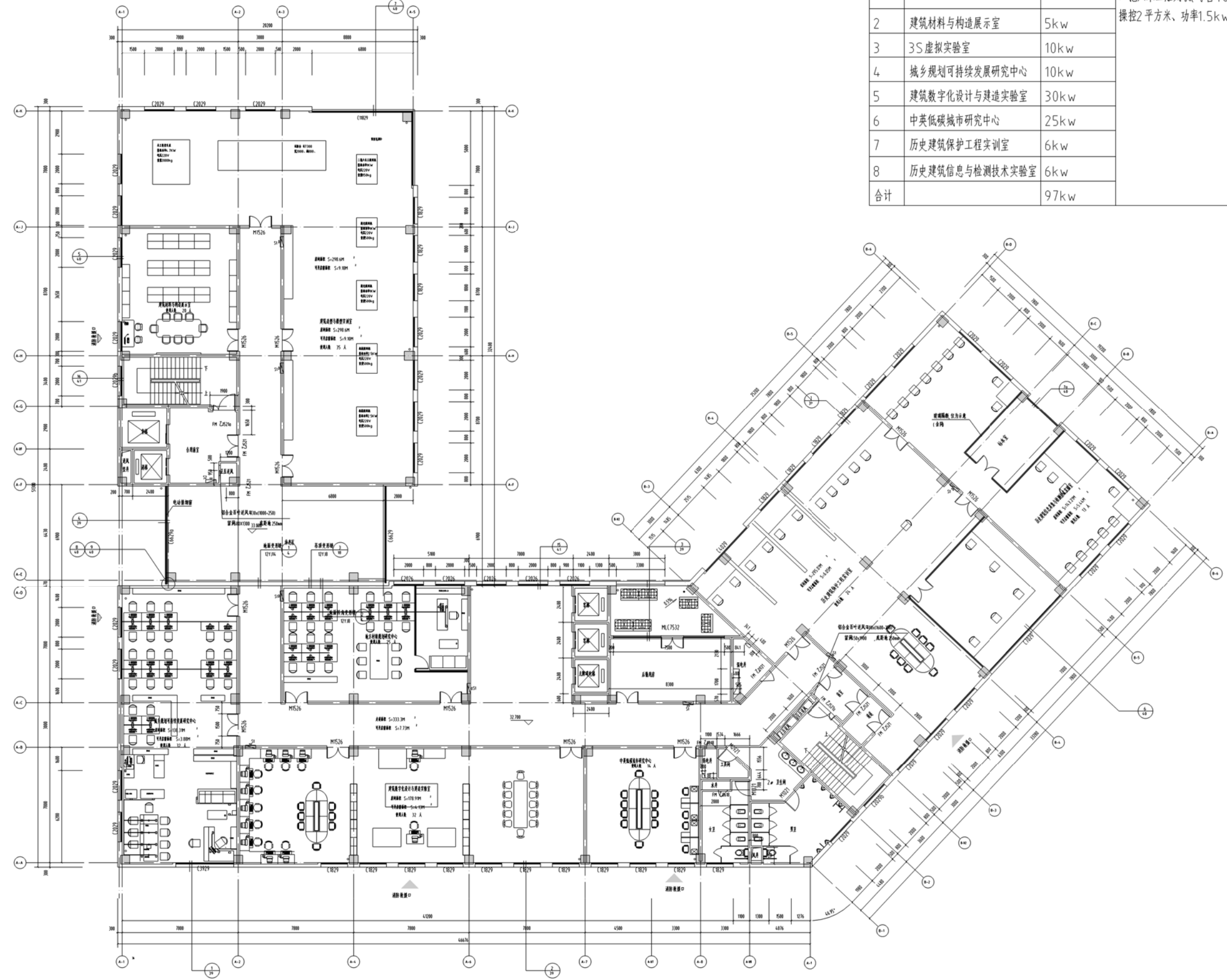


工程名称: A11002345
建设单位: 北京高博建筑设计有限公司
设计阶段: 方案阶段

序号	实验室名称	设备用总功率	备注
1	建筑造型与模型实训室	30kw	雕刻机四台(每台500公斤、门宽2.0米 木工数控车床(每台2000公斤、尺寸2500×3000、功率4.7kw) 二拖六木工雕刻机(每台中850公斤、品台尺寸1360×2700、电脑 操控2平方米、功率1.5kw)
2	建筑材料与构造展示室	5kw	
3	3S虚拟实验室	10kw	
4	城乡规划可持续发展研究中心	10kw	
5	建筑数字化设计与建造实验室	30kw	
6	中英低碳城市研究中心	25kw	
7	历史建筑保护工程实训室	6kw	
8	历史建筑信息与检测技术实验室	6kw	
合计		97kw	



九层平面图 1:100
注: 1. 比例尺 1:100
2. 总人数 310人

姓名	职务	日期
项目负责人	项目负责人	
专业负责人	专业负责人	
审核人	审核人	
校对	校对	
制图	制图	
日期	日期	
图号	图号	
图名	图名	
图例	图例	
备注	备注	